

## OpenVPN Client Kurulum Adımları / Windows Kullanıcıları İçin VPN Sunucusuna Bağlanma

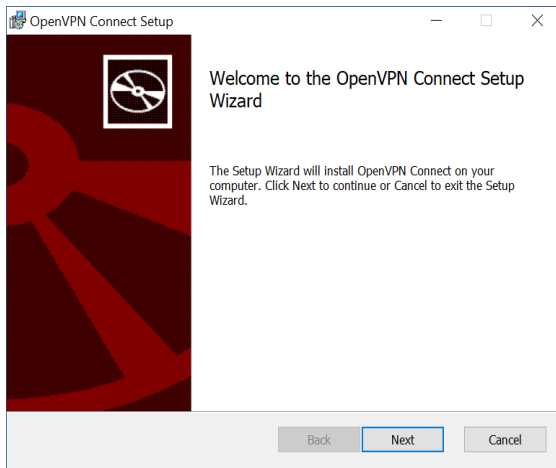
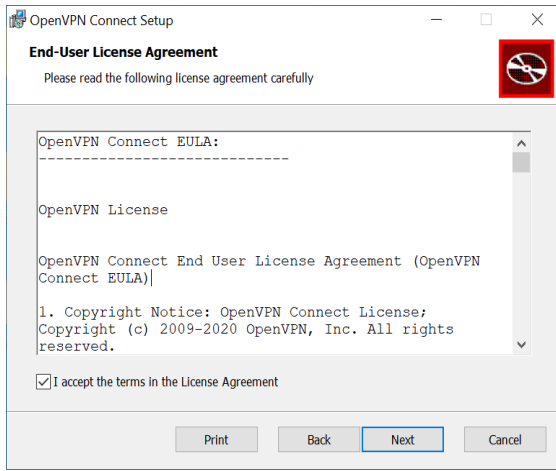
### OpenVPN Client Kurulum Adımları / Windows Kullanıcıları İçin

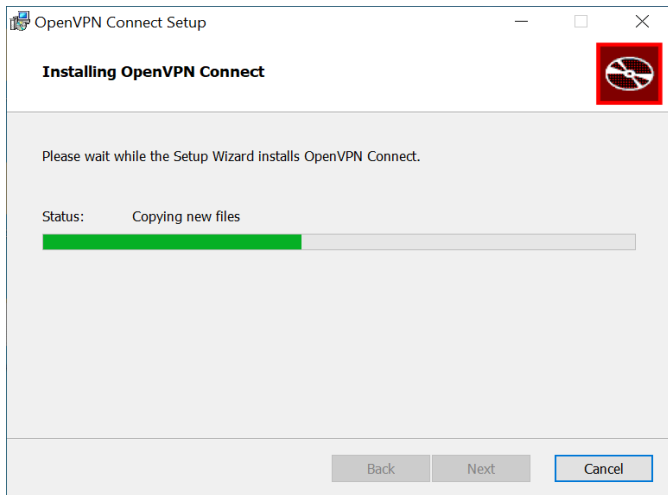
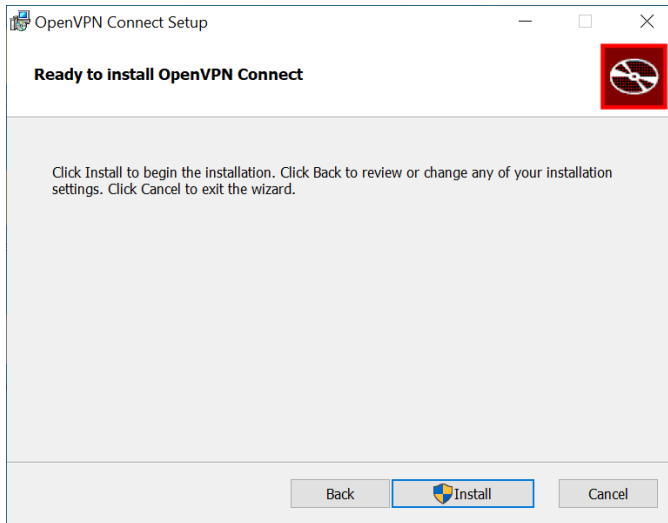
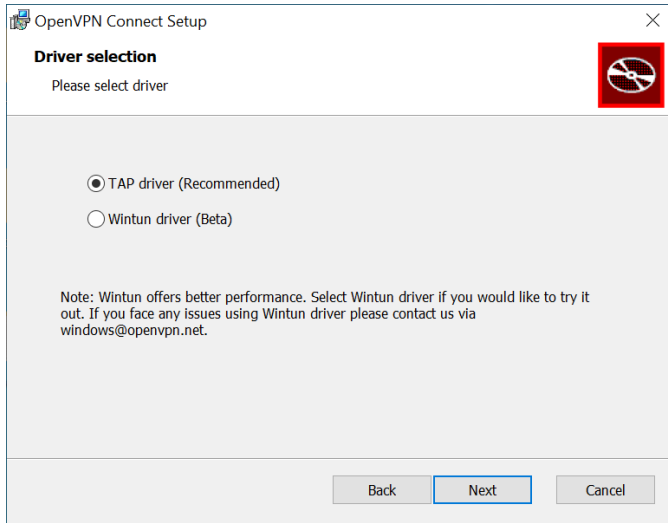
Aşağıdaki link üzerinden uygulamayı bilgisayarınıza indiriniz:

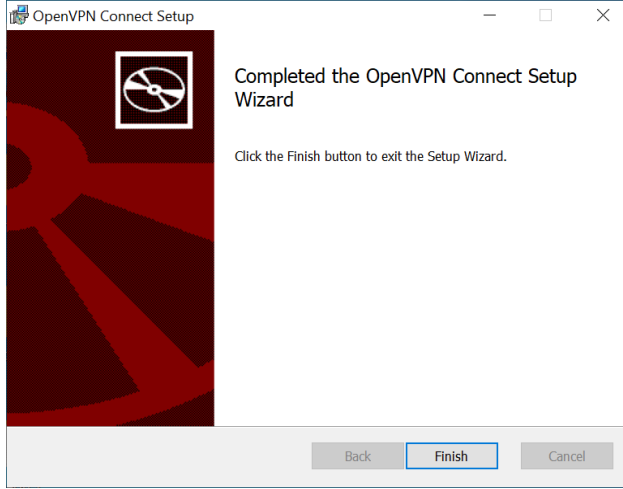
<https://openvpn.net/downloads/openvpn-connect-v3-windows.msi>

.msi uzantılı paket linke basar basmaz otomatik inmeye başlayacaktır. Kurulumu başlatmak için inen msi dosyasına çift tıklamanız yeterlidir.

Kurulum aşamaları aşağıda resimlerle gösterilmiştir:



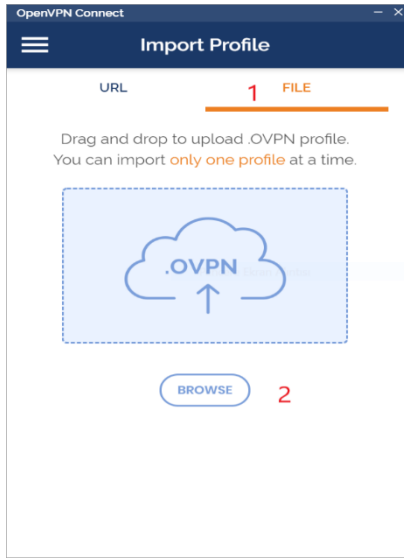




## VPN Sunucusuna Baęlanma

Kurulum tamamlandıktan sonra masaüstünde "OpenVPN Connect" programının imgesini göreceksiniz. İmge üzerine çift tıkladıktan sonra sizlerle paylaşılan "ytunetcad.ovpn" dosyasını ve

vpn giriş bilgilerini nasıl yükleyeceğinizi aşağıdaki adımlarda gösterilmiştir:



Burada size gönderilen "ytunetcad.ovpn" dosyasını programda açacağız. Bu durumda kullanabileceğimiz 3 yöntem var.

- A) 1 nolu "File" seçeneğine basıp 2 nolu "BROWSE" tuşuna basarak dosyayı gösterebilirsiniz.
- B) 1 nolu "File" seçeneğine basıp dosyayı sürükleyip mavi Alana bırakabilirsiniz.
- C) "ytunetcad.ovpn" dosyasına 2 kere tıklayabilirsiniz.

Hangi seçeneği seçerseniz seçin aşağıdaki ekrana geçiş yapacaksınız.

OpenVPN Connect

Imported Profile Add

**i** Profile successfully imported

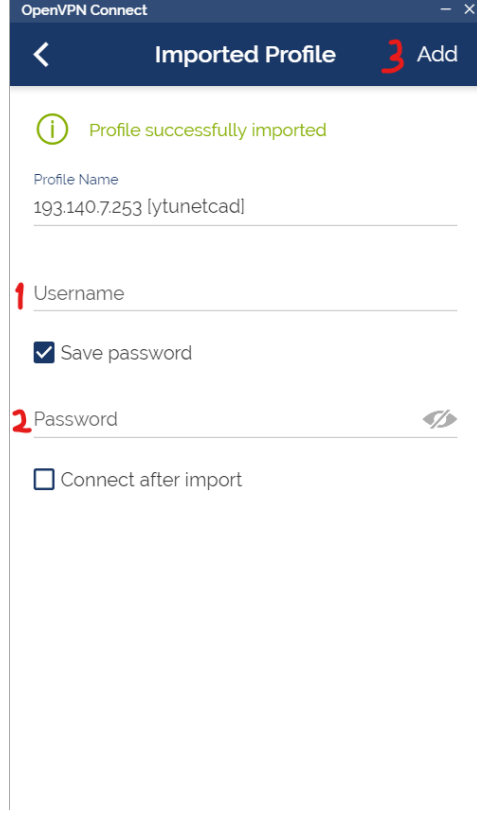
Profile Name  
193.140.7.253 [ytunetcad]

Username

**1**  Save password

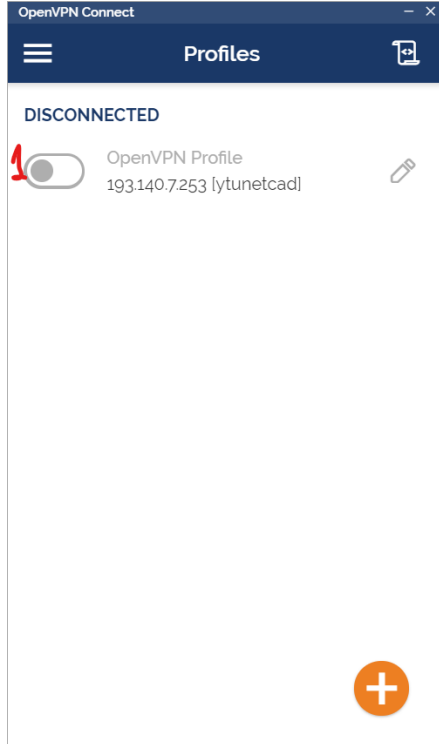
Connect after import

Öncelikle save password seçeneğini açalım.



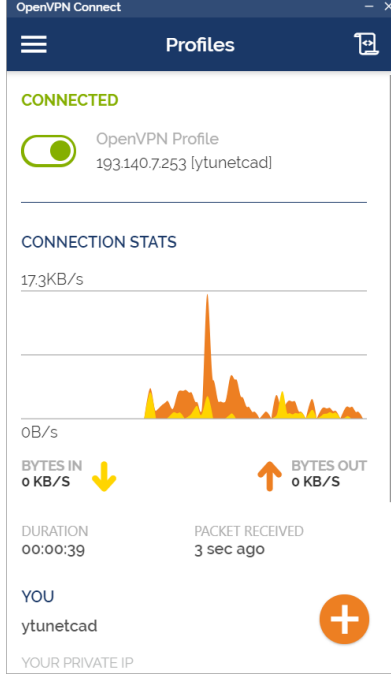
1. Seçeneğe size verilen kullanıcı adını yazın
2. Seçeneğe size verilen şifreyi girin.
3. Add seçeneğine tıklayın.

Bu prosedür Bir defaya mahsustur sonrasında bu bağlantı kayıtlı kalacaktır. İsteddiğiniz zaman kapatıp açabileceksiniz.



1. nolu seçeneğe tıklayarak VPN bağlantısını aktif edebilirsiniz.

Eğer yanlış birşey yaptığınızı düşünüyorsanız bağlantının yanındaki kalem işaretini kullanarak bağlantınızın ayarlarını değiştirebilir. Yada silip tekrar prosedürü baştan yapabilirsiniz.



Bağlandıktan sonra şekildeki gibi görünecektir. Bundan sonra netcad uygulamasını çalıştırıp kullanıcı adı şifresi ile giriş yapabilirsiniz.

Burada önemli olan husus NETCAD I çalıştırmadan bağlantı yapmış olmanız gerekmektedir. NETCADi çalıştırdıktan sonra bağlantı yaptıysanız NETCAD I kapayıp birdaha açın.

NETCAD e giriş yaptıktan sonra programı kullanmak için VPN bağlantısına ihtiyacınız yok. Bağlantıyı yaptığınız yere tıklayarak kapatabilirsiniz.

VPN bağlantısını Açık bırakmanız halinde belirli bir süre sonra otomatik düşebilir. Tekrar yeşil tuş yardımı ile kapatıp açarsanız düzelir.